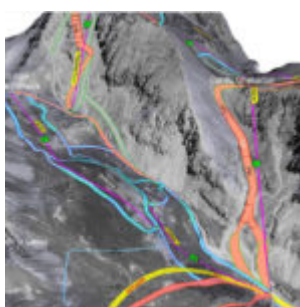
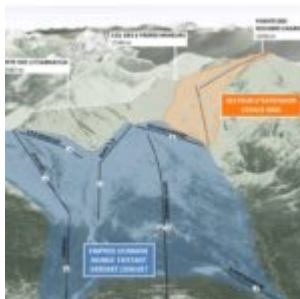
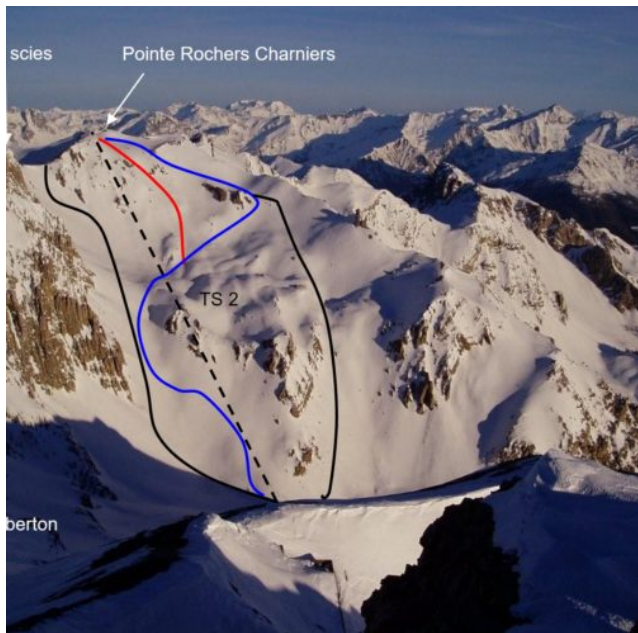


## PROJET : Accompagnement au développement du Domaine Skiable de Montgenèvre

CLIENT : Montgenèvre : Mairie et Régie



### DESCRIPTION DU PROJET

A deux pas de la frontière italienne, la station de ski de Montgenèvre combine le charme d'un village traditionnel de montagne à un grand domaine skiable international, la Voie Lactée (400km de pistes ; domaine relié avec Sestrières...).

Durant notre période de collaboration, la Mairie a notamment l'intention d'améliorer et diversifier son offre touristique. Montgenèvre a projeté le renforcement du domaine skiable en haute altitude, à partir du confortement général de la neige de culture, le remplacement et la requalification de certaines remontées mécaniques et l'accompagnement des loisirs d'été. Il s'agit du projet « Espace 3000 » : en rentrant dans le Club des stations de haute altitude, elle ambitionne également de redonner une visibilité d'ordre international à sa destination.

### NOTRE APPROCHE

Pendant plus de 10 ans, MDP a participé au développement du domaine skiable de Montgenèvre, mettant en oeuvre ses compétences dans des domaines variés : ingénierie et travaux du domaine skiable, environnement, réglementaire et tourisme.

Nous avons collaboré avec le domaine skiable sur des études, en tant qu'AMO et maître d'oeuvre, sur des schémas directeurs d'aménagement du domaine skiable, des travaux de piste et espace ludique, du cadrage environnemental et réglementaire et sur des installations de loisir (pôle bien-être, hébergement).

En particulier, nous avons bâti avec la commune et la Régie de Montgenèvre le projet « Espace 3000 - Chaberton » : le schéma directeur produit par MDP prévoit la création de 6 remontées mécaniques (2 télémix, 2 télésièges et 1 télésiège), entraînant la création de 100ha / 25km de pistes et des installations d'enneigement, pour un investissement autour des 25M€. Nous avons réalisé les études techniques et le cadrage environnemental et réglementaire (UTN en 2010) de ce projet.

### CHIFFRES CLÉS

Plus d'une dizaine d'années de collaboration (2002/16)

- Altitude 1860 à 2700m
- 25 remontées mécaniques
- 48 pistes pour 99km
- 2 snowparks