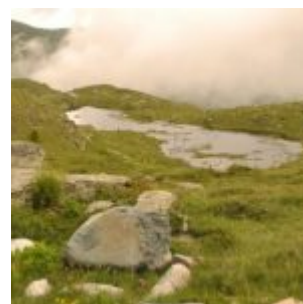
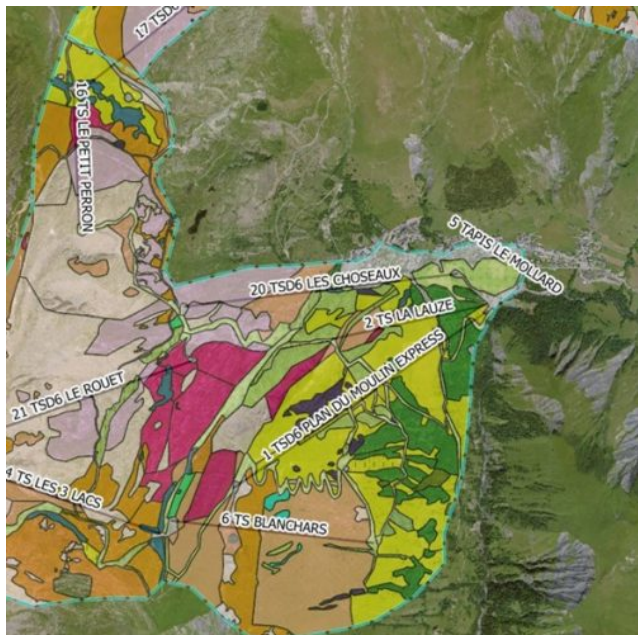


## PROJET : Création et suivi de l'observatoire de l'environnement des Sybelles

CLIENT : MAULIN.SKI



# Maulin.ski

### DESCRIPTION DU PROJET

Dans le cadre de son programme de restructuration des domaines skiables du Corbier, de Saint Jean d'Arves et de Saint Sorlin d'Arves, le Groupe Maulin.ski a souhaité disposer d'un outil de diagnostic et de suivi efficace des items de l'environnement.

Les objectifs sont pluriels :

- avoir une vision claire et large des enjeux environnementaux et des spécificités des différents domaines skiables,
- permettre un recul utile pour l'appréciation des interactions entre les différents enjeux,
- avoir un outil d'analyse cartographique réactif et informatif,
- permettre le rapprochement des différents acteurs outils d'un sujet commun.

### NOTRE APPROCHE

Pour l'outil « Observatoire » sur les Sybelles, il nous a paru important de faire un diagnostic général du territoire considéré (2015/2016).

L'outil est mis à jour régulièrement aux moyens d'inventaires complémentaires et de retour d'expérience sur les différentes actions engagées.

### CHIFFRES CLÉS

- Surface de l'Observatoire : 1 550 hectares
- Partenaires : Ecocime et ALP'PAGES