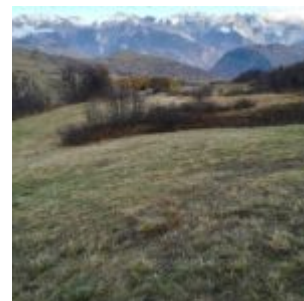
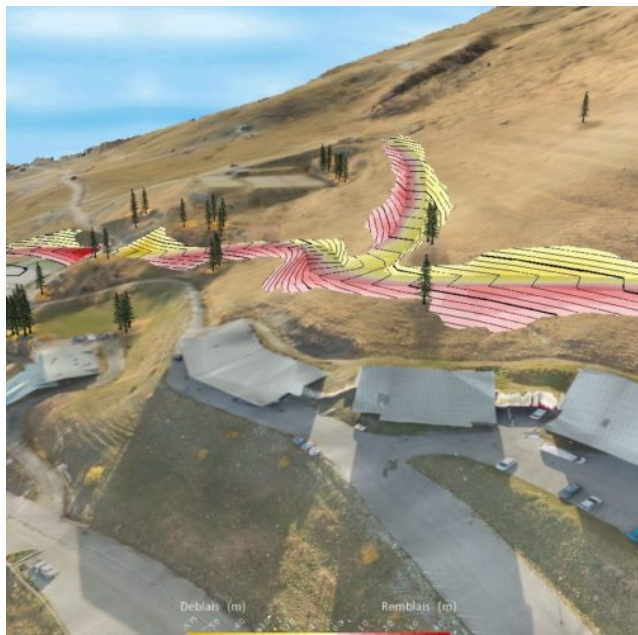


**PROJET : Demande d'examen au cas par cas pour la reprise de la partie aval de la piste de la Tortue**

CLIENT : SATVAC - Le Corbier



**DESCRIPTION DU PROJET**

La piste de la Tortue est une piste débutant située sur le front de neige du Corbier, desservie par le télésiège de l'Ourson. L'objectif de ce projet est de maintenir ce retour skieur malgré un projet immobilier, qui débutera dans un futur proche, tout en améliorant sa skiabilité et en optimisant son exploitation, espérant ainsi dynamiser cet itinéraire alternatif pour les débutants.

Ce projet est également équipé d'un nouveau réseau neige assurant la skiabilité de la piste en début et fin de saison.

**NOTRE APPROCHE**

Grâce à notre pluridisciplinarité, les enjeux environnementaux ont pu être intégrés dès la définition du projet en étude de faisabilité puis en phase d'avant-projet. Ainsi, les terrassements ont été restreints au maximum et une zone humide, située sur la partie médiane de la piste, a pu être préservée.

**CHIFFRES CLÉS**

- Nouvelle surface enneigée : 0,5 ha
- Surface des terrassements : 1,1 ha
- Zone humide évitée : 1 ha