

PROJET : ETUDE DE FAISABILITÉ DE PARKING ENTERRÉ SUR LE SECTEUR RECOIN.

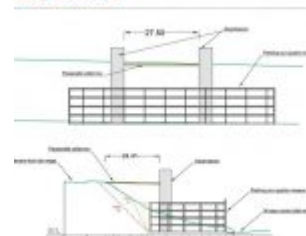
CLIENT : CHAMROUSSE



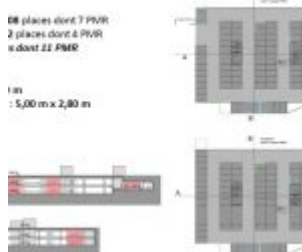
parking à 3 nappes



ville n, Solution 3



parking à 2 nappes



DESCRIPTION DU PROJET

L'étude consiste à libérer la Place Duhamel accueillant 250 véhicules en période de forte affluence afin de :

- Techniquement, rendre possible la circulation de la place (dalle haute du parking) pour permettre d'une part le déblaiement de la neige si nécessaire au moyen d'engins de déneigement, l'accès à des camions et des remorques lors d'opérations festives, le stationnement de véhicules lors de manifestations exceptionnelles, le passage des bus en provenance du secteur « Ecureuil/Gare TPH », etc
- Réserver dans les parkings créés des espaces transformables en espaces techniques pour des qualifications futures de la place (par exemple, groupes « froids » pour production de glace sur une éventuelle patinoire, etc.)
- L'hôtel Hermitage étant bientôt remplacé par un hôtel 4*, créer un espace aqua-tonique et peut-être une salle de séminaire. Le lieu, une fois requalifié est en vis-à-vis direct de l'espace piéton créé : ce gain qualitatif influe sur l'usage que pourrait avoir à l'avenir cet équipement.

NOTRE APPROCHE

Deux dimensionnements ont été imaginés avec 2 et 3 niveaux.

Parking 2 niveaux : 200 places dont 11 PMR

Parking 3 niveaux : 312 places dont 16 PMR

CHIFFRES CLÉS

- Année 2015