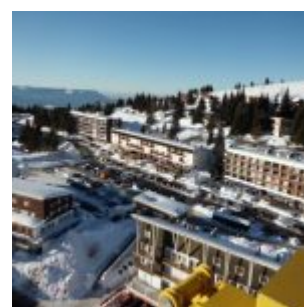
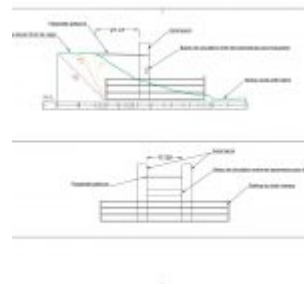
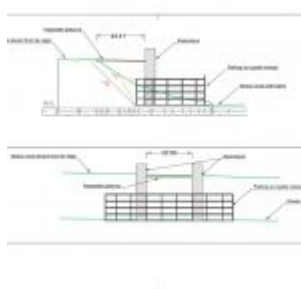


**PROJET : ETUDE DE FAISABILITÉ DE PARKING SUR LE SECTEUR ROCHE.**

CLIENT : CHAMROUSSE



**DESCRIPTION DU PROJET**



Le but de cette étude est de répondre au souhait de la mairie de Chamrousse de compenser la perte de place de parking suite à une potentielle reconversion de la place du Père Tasse en une place typé « village » qui sera dédié à la vie du village au travers de nombreuses animations en fonction des saisons et des activités (patinoires, marchés, etc.)

**NOTRE APPROCHE**

Au travers de cette étude, MDP propose deux solutions de compensation des places de parking perdues. Soit par la création d'un parking « silo » semi-enterré rue des Essendolles, à proximité du bâtiment du Conseil Général, soit par la création d'un parking sous-terrain sous la place elle-même. 2 solutions sont proposées :

1 / Le parking enterré, qui consiste à créer :

- un ouvrage enterré sous la place du Père Tassé composé de poteaux/poutres lourdes
- une circulation circulaire dans le parking
- une entrée/sortie à chaque extrémité
- des ascenseurs permettant une sortie du parking directement sur la place du Père Tassé

2 / Le parking silo, qui consiste à créer :

- un ouvrage semi-enterré permettant la construction au moyen d'un ensemble poteau/poutre léger car non soumis à une poussée des terres. Ce système peut être utilisé si un seul des pans de l'ouvrage est soumis à la poussée des terres.
- une circulation circulaire dans le parking
- des ascenseurs permettant une sortie du parking vers le front de neige via une passerelle métallique

**CHIFFRES CLÉS**

- Année 2015