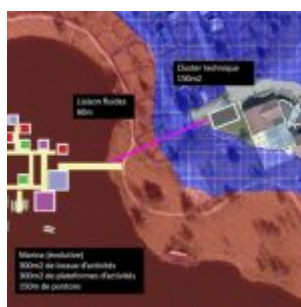
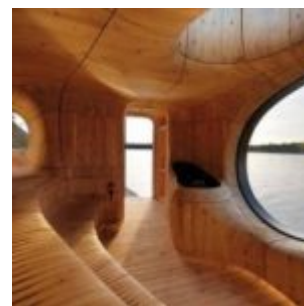


**PROJET : ETUDE DE FAISABILITÉ POUR LE DÉVELOPPEMENT D'UN CENTRE DE BIEN-ÊTRE SUR LA BASE DE LOISIRS DE LA MOSELOTTE.**

CLIENT : COMMUNE DE SAULXURE SUR MOSELOTTE



**DESCRIPTION DU PROJET**

Située au coeur des Vosges, à proximité de la station de La Bresse, Saulxures-sur-Meselotte conduit depuis plusieurs années une politique de développement touristique qu'elle souhaite inscrire dans la durabilité. La création de sa Base de Loisirs faisait partie de cette volonté et participe à l'attractivité de la commune. Elle a engagé une densification de son hébergement et souhaite maintenant proposer une nouvelle offre pour sa base de loisirs, permettant de s'affranchir des aléas météo et de renforcer sa position sur les courts séjours. Aussi, elle envisage la création d'un centre de bien-être.

**NOTRE APPROCHE**

La mission a d'abord consisté en une étude de marché, pour présenter les éléments de compréhension relatifs aux équipements aquatiques et de bien-être, les caractéristiques du territoire de projet et de ses clientèles, et validant l'opportunité d'un tel projet. Deux stratégies de positionnement et produits associés ont été évaluées d'un point de vue touristique, technique et économique, dont une sur un concept très original sur l'eau. La phase suivante de faisabilité technique & économique du projet incluait un cadrage environnemental, réglementaire et foncier, puis une programmation générale de l'équipement, un chiffrage prévisionnel de l'enveloppe financière et le plan de financement. La dernière phase a donné les précisions relatives au fonctionnement de l'équipement : mode et coût de fonctionnement compte prévisionnel d'exploitation.

**CHIFFRES CLÉS**

- Base de loisirs sur 23ha
- Plan d'eau de 9 ha
- +/- 15.000 entrées annuelles
- 5600 nuitées