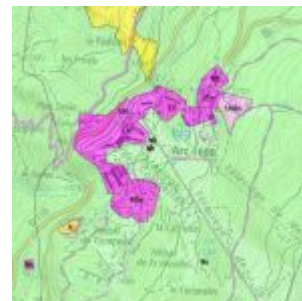
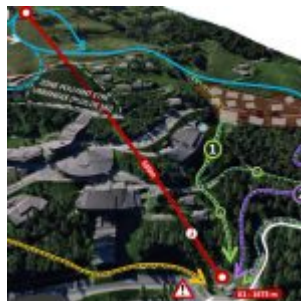


PROJET : Etude d'optimisation de 3 secteurs délaissés

CLIENT : ADS - LES ARCS 1800



LES ARCS
Paradiski

DESCRIPTION DU PROJET

Le domaine des Arcs / Paradiski a été progressivement réaménagé pour devenir le grand domaine skiable à la renommée internationale qu'il est actuellement. Pour autant, certains secteurs ont été au fil du temps délaissés, pour des raisons stratégiques ou de manque de visibilité, et ce malgré leur proximité immédiate avec les zones d'hébergement.

L'objectif de cette étude, menée étroitement avec les équipes d'ADS, exploitant du domaine skiable, était de trouver des solutions pour redynamiser ces « zones grises » et les rendre plus fonctionnelles, que ce soit à travers la création ou l'amélioration de pistes, ou par la restructuration des moyens de desserte en place (changement d'appareil avec modification d'axes et de fonctionnalité).

NOTRE APPROCHE

Après une visite de terrain sur chaque secteur, nous avons présenté un diagnostic exhaustif de chaque zone, d'un point de vue topographique, fonctionnel, fréquentation et réglementaire.

Cela a servi de base à la conception de 3 scénarios par zones, présentés et confrontés avec le maître d'ouvrage. Ces scénarios ont ensuite été présentés aux élus avant validation définitive d'un projet par zone.

CHIFFRES CLÉS

- 3 secteurs à restructurer
- 3 phases d'étude
- Année de réalisation : 2018