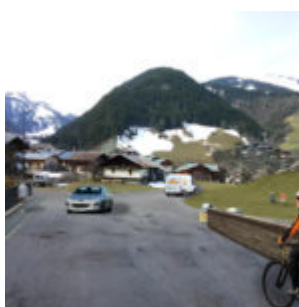


## PROJET : Étude pour la création d'une déviation urbaine

CLIENT : ARÊCHES-BEAUFORT



### DESCRIPTION DU PROJET

La traversée d'Arêches est devenue trop exigüe par rapport à l'augmentation du trafic routier en direction du front de neige du Planay. Il en résulte le projet de création d'une voie nouvelle pour le sens montant et de la reprise de la voirie existante pour le sens descendant. Cette déviation s'accompagne d'un circuit bus, ayant pour but d'améliorer les déplacements doux au sein du bourg. L'accent a été mis également sur le confort des piétons, l'intégralité des flux piétons est désormais sécurisée. L'objectif de cet aménagement est de rester fidèle à l'image de la station-village, avec un traitement paysager de qualité.

### NOTRE APPROCHE

- Aménagements paysagers, mobilier et éclairage
- Reprise de l'ensemble des réseaux existants (secs et humides)
- Création de murs de soutènements en déblais et remblais
- Création de voirie au gabarit départemental
- Chiffrages, phasages
- Etudes environnementales liées.

### CHIFFRES CLÉS

- Coût du projet : 2 M €
- 3 ans de travaux