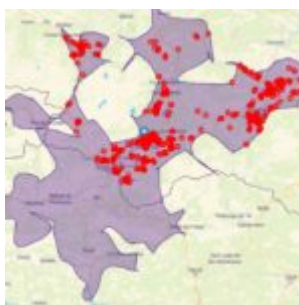


PROJET : Étude stratégique, modélisation économique et gouvernance des stations des Pyrénées Orientales

CLIENT : Département des Pyrénées Orientales



DESCRIPTION DU PROJET

Face au défi de transition écologique, de réchauffement climatique et de changements sociétaux, le Département a confié à notre équipe une étude stratégique permettant de composer l'avenir des 10 stations des Pyrénées Orientales vers un projet de développement 4 saisons, partagé entre tous et permettant à cette destination de renforcer son attractivité face à la concurrence.

NOTRE APPROCHE

- Étude technique des domaines skiables alpins et nordiques,
- Diagnostic 360° des 10 stations,
- Stratégie de positionnement visant l'attractivité et la complémentarité 4 saisons, Projet de développement territorial,
- Programmation et plan pluriannuel d'investissement,
- Schéma de gouvernance (émergence d'une nouvelle structure avec l'appui de la Compagnie des Pyrénées)

CHIFFRES CLÉS

- 8 stations de montagne
- 1,1M journées skieurs
- 213 M€ estimés de retombées pour le département
- >1400 ETP
- Partenaires : Traces TPI, WZ associés et HG&C avocats