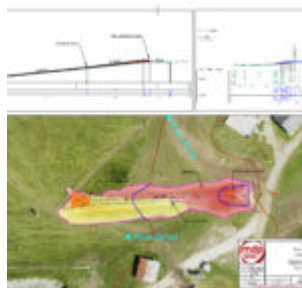


PROJET : Réaménagement des fronts de neige de Praz de Lys et Sommand

CLIENT : SPL LA RAMAZ



**Praz de Lys
Sommand**
HAUTE-SAVOIE

DESCRIPTION DU PROJET

Station familiale, le domaine skiable de Praz de Lys-Sommand se compose de deux principaux secteurs. La SPL La Ramaz souhaitait réaménager le front de neige de chacun de ces deux secteurs, avec notamment le remplacement des appareils dédiés aux débutants. Le tapis non couvert sur le secteur de Sommand et le téléski du Beuloz sur le secteur de Praz de Lys ont été tous deux remplacés par deux nouveaux tapis couverts. Les zones dédiés aux skieurs ont été repensées afin de les optimiser pour plus de confort et de sécurité pour la clientèle débutante. En parallèle du tapis de Praz de Lys, une piste de luge a été créée pour un usage en journée et en soirée.

NOTRE APPROCHE

Mission complète d'étude et de maîtrise d'œuvre de l'ensemble de l'aménagement, notamment :

- Etude de faisabilité
- Optimisation des terrassements
- Plans des réseaux
- Insertions paysagères
- Permis d'aménager et permis de construire
- Demande d'examen au cas par cas
- Consultation des entreprises
- Suivi de chantier et réception

CHIFFRES CLÉS

- 2 secteurs réaménagés
- 2 nouveaux tapis couverts
- 1 piste de luge créée