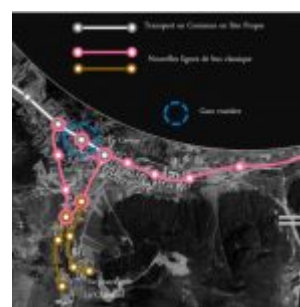
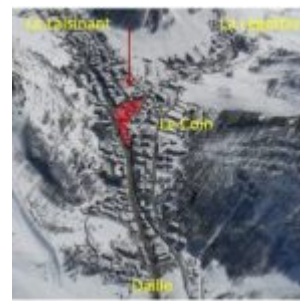


PROJET : SCHÉMA DE DÉVELOPPEMENT ZAC DU COIN

CLIENT : MAIRIE DE VAL D'ISÈRE



DESCRIPTION DU PROJET

La Mairie de Val d'Isère se penche sur l'aménagement de la ZAC du Coin, qui comprend deux zones distinctes séparées par la Calabourdane : la première, le long de la RN, est destinée à recevoir les équipements publics ; la seconde, au Sud, recevra des logements et des commerces.

L'objectif est d'apporter une réflexion sur des perspectives nouvelles en prenant en compte les points forts des études antérieures et du dossier de création de la ZAC : en particulier l'obligation d'imposer le stationnement en sous-sol de la zone, la création des liaisons piétonnes entre l'Avenue Olympique et le Départ ski, la modification des circulations automobiles, conserver l'esprit village de Val d'Isère.

NOTRE APPROCHE

Nous avons donc accompagné la collectivité à travers l'étude et la réalisation du dossier d'autorisation d'Unité Touristique Nouvelle (UTN) pour la zone du Coin. Celle-ci a mis en perspective le projet avec les enjeux forts liés au site. Au-delà des compétences environnementales et réglementaires des espaces montagnards demandées, MDP a mis au service de la collectivité ses compétences d'aménagement et issues de la maîtrise d'oeuvre de projets en montagne.

Nous avons développé des propositions de plan de masse, de schémas d'implantation et d'épannelage des hauteurs qui recréent une ambiance de village ou de quartier formellement identifiée, en nous attachant à retrouver des axes de vues vers les sommets remarquables de Bellevarde, de Solaise ou du Fornet pour orienter les façades des bâtiments. La valorisation de l'interface Avenue Olympique - Cœur d'îlot a aussi été un point fort de la proposition : ce bâtiment, tourné vers l'hôtel Savoie et le rond-point, comporterait une large percée piétonne-skieurs vers le cœur de l'îlot.

CHIFFRES CLÉS

- ZAC : 360 K€ de recettes courantes
 - 280 emplois (180 saisonniers + 100 permanents)
- Partenaires : Rey Grange / Hervé Saulnier