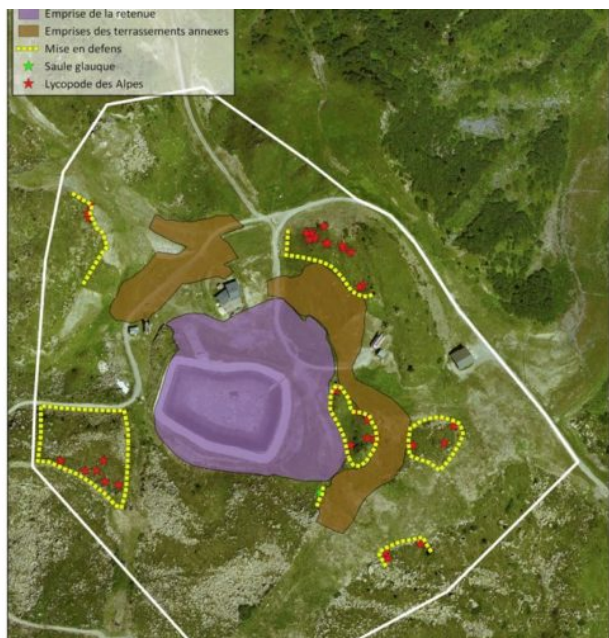


PROJET : Suivi de chantier environnemental de la Retenue des Combes

CLIENT : Société des 3 Vallées (S3V)



DESCRIPTION DU PROJET

Dans le cadre de l'agrandissement de la retenue des Combes sur le domaine skiable de Méribel-Mottaret, MDP a été missionné pour réaliser le suivi de chantier environnemental du projet.

NOTRE APPROCHE

Un suivi de chantier environnemental a pour objectif le contrôle du respect des mesures énoncées dans l'étude d'impact faisant suites aux enjeux relevés sur terrains. Pour ce projet, 5 visites ont été mises en places afin de vérifier le respect du calendrier de chantier, des mises en défens d'espèces protégées et des autres mesures d'évitement et de réduction préconisées. Chacune ont fait l'objet d'un compte rendu détaillé et un bilan environnemental de chantier contenant un état des lieux avant/après travaux a été réalisé.

CHIFFRES CLÉS

- 5 visites de chantier
- 2 espèces protégées
- Retenue de 150.000 m3
- 6 secteurs mis en défens